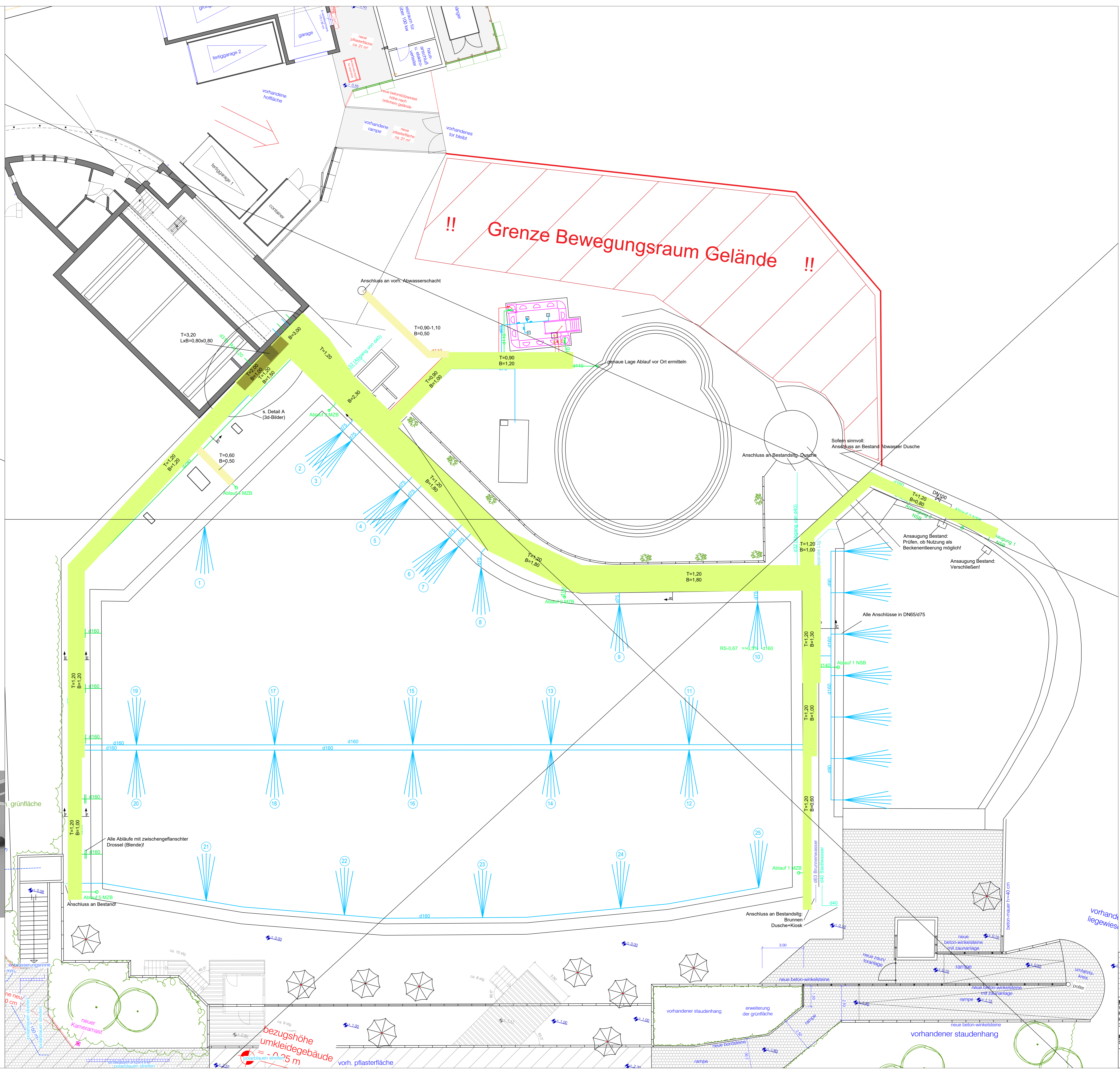
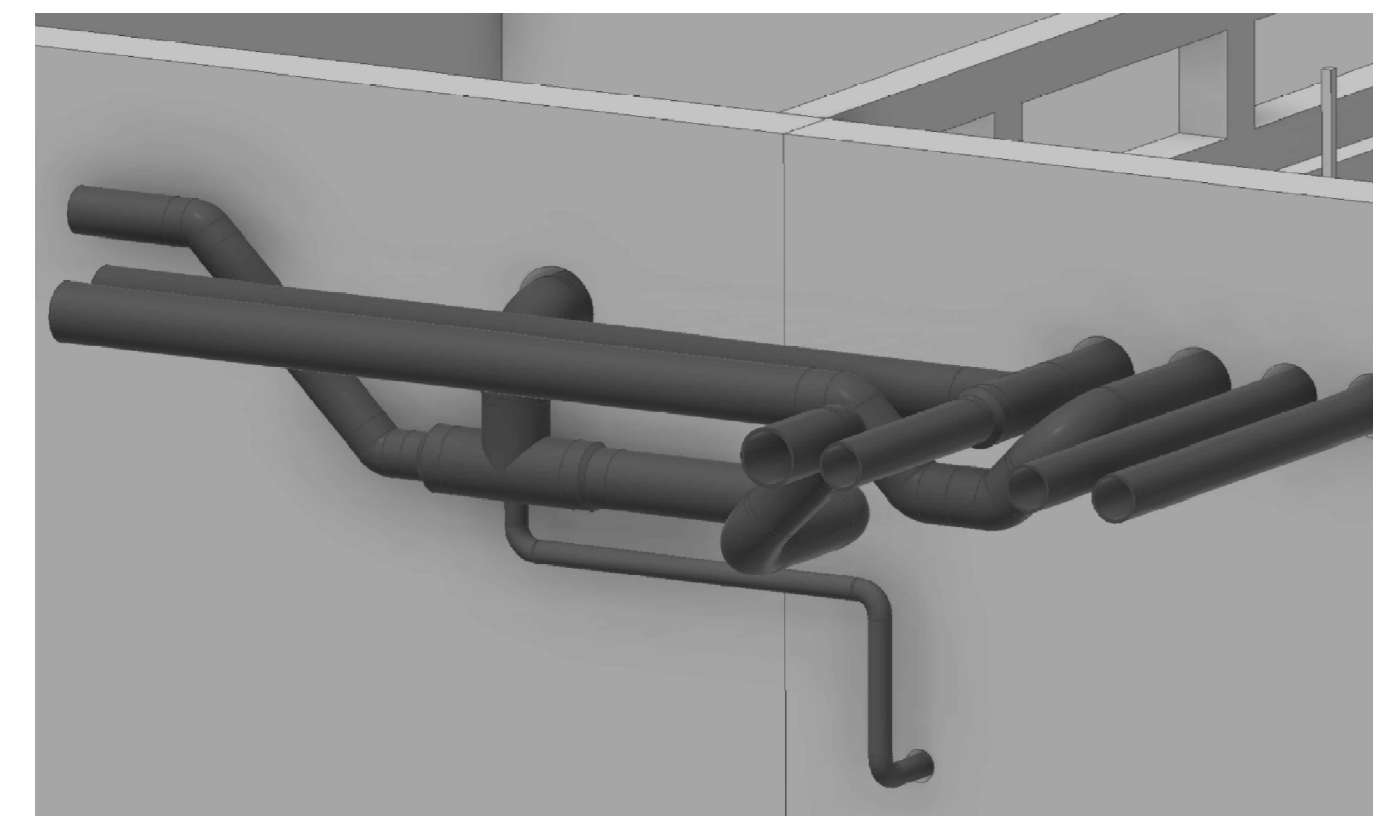


Detail A (3d-Bild Planung)



**Legende BWT**

- Schwallwasser
- Beckenwasser
- Messwasser
- Rohwasser
- Schlammwasser
- Absenkung/Erstfiltr.
- Füllwasser
- Filtrat/Reinw.
- Attraktion
- Wasserspielf.

Änderung		Datum		Name		Index	

Bauherr: Wilzenhäuser Bäder- und Freizeit GmbH  
 Welter dem Ditch 9  
 37213 Wilzenhausen

Bauvorhaben: Sanierung Freibad - Badewassertechnik -

Maßstab 1:100  
 BWT - Außenbereich: Rohrgräben

Evers Engineering  
 49545 Tecklenburg  
 21414-AZ-01